

enclose® II

**Anastomoses proximales sans clampage
lors des pontages coronariens**

*Proximal anastomosis assist device
during coronary bypass surgery*





Pontage coronarien à coeur battant *Beating heart coronary bypass surgery*

Le dispositif enclose® II permet la réalisation d'anastomoses proximales lors des pontages coronariens, il a été conçu spécifiquement pour éviter d'avoir à effectuer un clampage partiel de l'aorte.

Le dispositif enclose® II permet de fournir au chirurgien un champ opératoire dégagé.

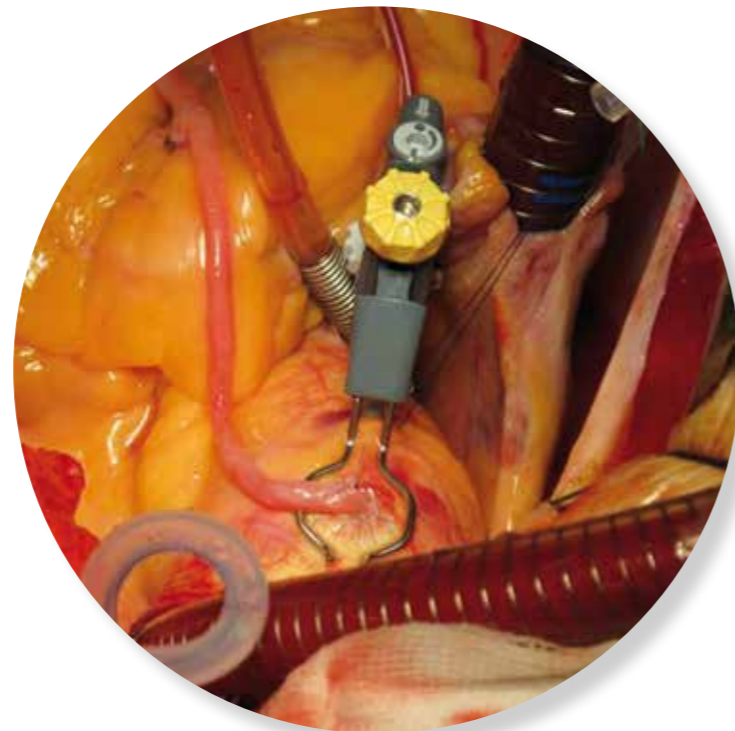
The enclose® II proximal anastomosis assist device was designed specifically to obviate the need for partial clamping of the aorta.

The enclose® II device can provide the surgeon with a stable, bloodless field.

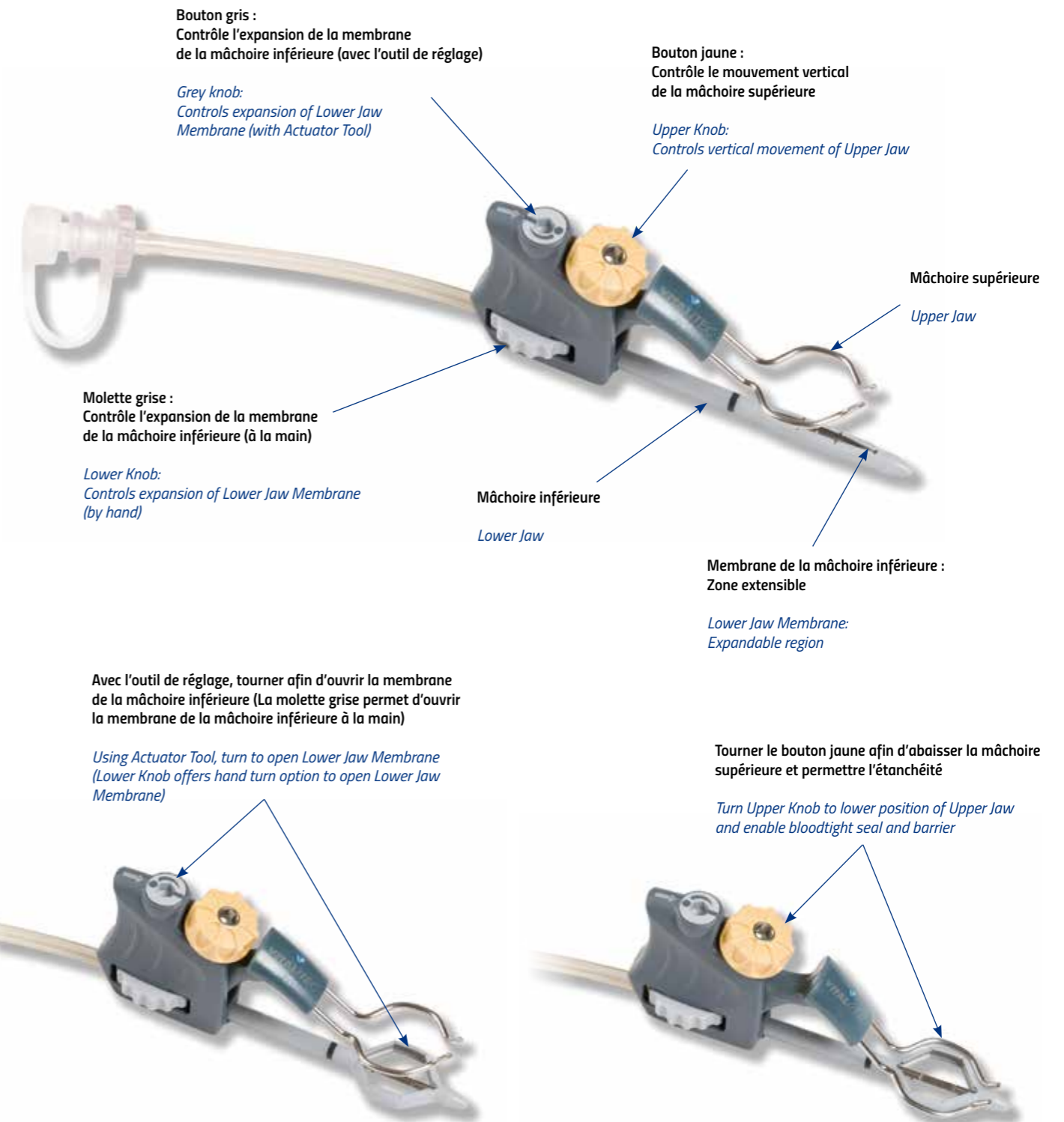


Réduction des traumatismes de la paroi aortique
Minimize aortic wall trauma

Réduction du risque de lésion neurologique
Reduce risk of neurological injury



Le dispositif enclose® II *The enclose® II device*





Les avantages du dispositif enclose® II

The advantages of the enclose® II device

Le dispositif enclose® II :

The enclose® II device:

- Fournit au chirurgien un champ opératoire dégagé
 - Élimine le besoin de clampage partiel durant le pontage aortocoronarien
 - Permet au chirurgien de créer des anastomoses suturées sans modifier leurs techniques standards
 - Permet jusqu'à trois anastomoses à partir d'un seul site d'insertion
- *Provides the surgeon with a stable, bloodless field*
 - *Eliminates the need for partial occlusion clamping during coronary artery bypass grafting*
 - *Allows the surgeon to create sutured anastomosis without modifying their standard techniques*
 - *Allows for up to three anastomosis from one insertion site*

Comparé à un clampage partiel, le dispositif enclose® II :

Compared to a partial occlusion clamp, the enclose® II anastomosis assist device:

- Exerce sensiblement moins de pression sur la paroi aortique que le clampage partiel
 - Apporte une hémodynamique améliorée grâce à son design discret
 - Diminue potentiellement les traumatismes des vaisseaux
- *Exerts substantially less pressure on the aortic wall as compared to partial occlusion clamps*
 - *Provides improved hemodynamics due to its low profile design*
 - *Potentially decreases vessel trauma*

Ref Item	Description Description	Taille du poinçon aortique Aortic Punch Size	Contenu Contents
EN235V	Kit enclose enclose Kit	3,5 mm 3.5 mm	Dispositif enclose / enclose Device Outil de réglage / Actuator Tool Aiguille 14g / 14g Needle Poinçon aortique 3,5 mm / 3.5 mm Aortic Punch
EN240V	Kit enclose enclose Kit	4,0 mm 4.0 mm	Dispositif enclose / enclose Device Outil de réglage / Actuator Tool Aiguille 14g / 14g Needle Poinçon aortique 4,0 mm / 4.0 mm Aortic Punch
EN245V	Kit enclose enclose Kit	4,5 mm 4.5 mm	Dispositif enclose / enclose Device Outil de réglage / Actuator Tool Aiguille 14g / 14g Needle Poinçon aortique 4,5 mm / 4.5 mm Aortic Punch

Outil de réglage
Actuator Tool

Aiguille
Needle

Poinçon aortique
Aortic Punch

